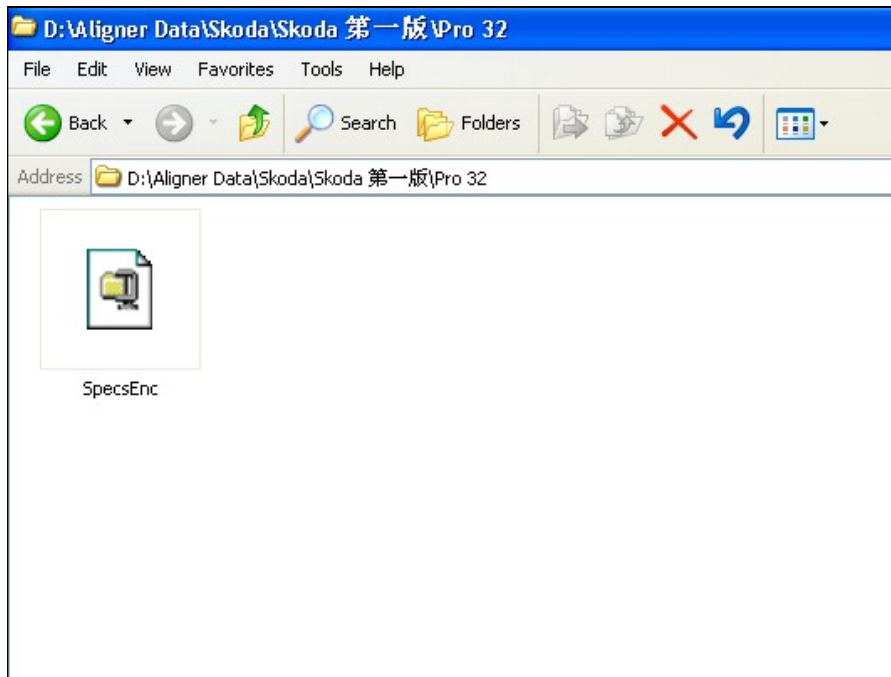


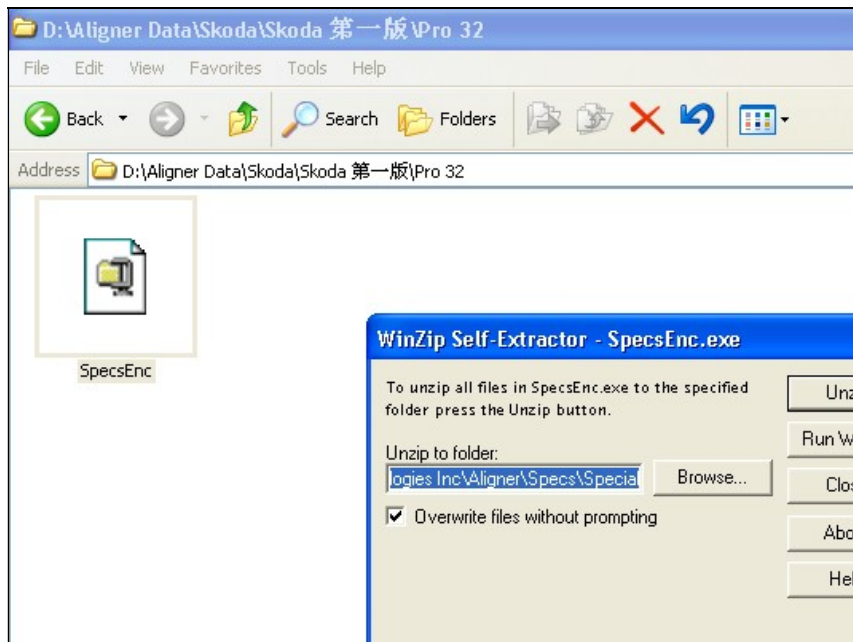
四轮定位仪的车型数据添加方法

- 1、 下载理想汽车数据安装包，解压缩至桌面，确认数据文件如下图。



文件名称为: **SpecEnc**,文件格式为自动解压缩文件。

- 2、 关闭四轮定位仪程序。
- 3、 直接点击 **SpecEnc** 文件，在跳出的对话框内点击 **Unzip** 按钮



屏幕出现 “1 file(s) unzipped successfully”,表示,文件升级成功!

Snap-on Equip

- 4、 然后打开四轮定位仪操作程序，进入到车型数据选择界面，点击工具栏上的定制按钮，即可看到相应数据
- 5、 在车型选择界面内即可找到相应车型数据。

